

Queller Blatt

Juni 2019

Berichte und Meinungen aus Quelle

Blatt



Die Badesaison ist eröffnet!

Herausgeber und Herstellung:

Hans Gieselmann
 Druck und Medienhaus GmbH & Co. KG
 Ackerstraße 54
 33649 Bielefeld-Quelle
 Telefon: 0521-946 09-0
 Telefax: 0521-946 09-99
 info@gieselmanndruck.de
 www.gieselmanndruck.de

Verantwortlich für den Inhalt:

Hans Gieselmann

Gestaltung:

Britta Freund
 freund@gieselmanndruck.de

Redaktionsanschrift:

Queller-Blatt-Redaktion
 Carl-Severing-Str. 115
 33649 Bielefeld-Quelle
 quellerblatt@gmx.de

- Horst-Hermann Lümekemann...lü.
 Michael Möbius.....mimö
 Ute Silbernagel-Grimme.....USG
 Karl-Heinz Stoßberg.....KHS
 Elke Fechtel-Jeschky.....EFJ
 Horst Brück.....brü.
 Nils Frederik Jeschky.....NFJ
 Stefan Landmann.....SL
 Egon Leimkuhl.....Lei.
 Birgit Reichelt.....bir.

Anzeigen:

Hans Gieselmann
 »Stattschreiber«
 Medien-Dienstleistungen
 Horst-Hermann Lümekemann
 Menzelstr. 80, 33613 Bielefeld
 Tel.: 0521-45 44 00, Fax.: 88 40 73
 hermann.luemkemann@
 stattschreiber.com

Namentlich gekennzeichnete Artikel müssen nicht unbedingt die Meinung der Redaktion wiedergeben. Anonyme Einsendungen können nicht berücksichtigt werden. Wegen der besseren Lesbarkeit verwendet das Queller Blatt vor allem die männliche Sprachform. Bei Funktionsbezeichnungen sind alle Personen gemeint.

Auflage: 5.500 Stück, verteilt an alle Queller Haushalte und in Randgebieten. Das nächste Queller Blatt erscheint Anfang Juli 2019. Redaktionsschluss: 14. Juni 2019.

**Queller
 Blatt**

SAISONSTART 2019





- Coffee to go
- Crêpes, Kuchen und Eis
- Kühle Getränke
- Pizzen & Speisen vom Grill
- Knackfrische Salate
- alles auch zum Mitnehmen**

Öffnungszeiten

BIERGARTEN Mo-Fr. ab 16.00 Uhr · Sa-So. ab 14.00 Uhr
GRILL – Di-Fr. ab 17.00 Uhr · Sa-So. ab 16.00 Uhr

Vogelweide 9 · 33649 Bielefeld
 Tel.: 05 21 - 459 22 33
www.camping-bielefeld.de






Für Ihren Strom haben wir den richtigen Draht!

- Licht-, Kraft- und Schwachstrom-Anlagen
- Industrieanlagen und Industrieelektronik
- komplette Altbausanierung • Reparaturen
- Steuerungs- und Regeltechnik • Kundendienst
- Automatisierungstechnik • Planungen



Neue Adresse:

33649 Bielefeld • Reinholdstraße 17
 Telefon u. Notdienst: 0521- 45 06 90
 Fax: 0521- 45 25 65

1a autoservice
 Rummel

Wir machen, dass es fährt.



Eisenstraße 11a
 33649 Bielefeld

0521 9467246
www.rummel.go1a.de

Fahrwerk	Elektrik
Abgasanlagen	Youngtimer
Bremsen	Fehlerdiagnose
Reifen	Ersatzwagen

Das aktuelle Queller Blatt und auch ältere Ausgaben finden Sie als Download im Internet unter www.heimatverein-quelle.de.

So viele Besucher wie am Dienstag, 7. Mai um 19.30 Uhr, konnte Klaus Betzendahl schon lange nicht mehr bei einer Focus Quelle Veranstaltung begrüßen. Der Raum im Gemeinschaftshaus wurde bei über 50 Interessierten ziemlich eng.

Aber das vergaßen die Zuhörer bald bei dem lebendigen und unterhaltsamen Vortrag von Andreas Bader, der mit einer Fülle von Bildern und kleinen Filmchen die Lust am „kontrollierten Chaos“ im eigenen Garten wecken wollte. Der begeisterte Pflanzen-, Insekten- und Vogelfreund zeigte an vielen Beispielen, meist aus dem eigenen Garten, was wir alles in unseren Gärten anlegen können, um die Vielfalt in der Natur zu fördern. Sein Appell zu mehr Mut, Kreativität und auch Toleranz (gegenüber



Frühlingspelzbiene auf Gänsekresse
(Foto: D. Kunzendorf)

den sog. „Schädlingen“) kam bei den anwesenden Gartenfreuden gut an.

(Ilse Betzendahl)

Summary zur Veranstaltung:

Der Referent erläutert zu Beginn die Notwendigkeit der Anlage eines naturnahen Gartens wie folgt:

- Kinder sollten frühzeitig mit unseren tierischen und pflanzlichen Mitgeschöpfen vertraut gemacht werden, nur so können sie sich im späteren Leben auch für deren Erhalt einsetzen. Dieser Ansatz folgt dem Grundsatz: Was man nicht kennt, kann man auch nicht schützen.
- Da wir heute dank des medizinischen und pharmazeutischen Fortschritts immer älter werden, nimmt die Zahl der immobilen Menschen zu. Auch diese Bevölkerungsgruppe sollte im Alter die Möglichkeit erhalten, quasi vom Wohnzimmer aus, das rege Treiben im eigenen Garten mit verfolgen zu können.
- In einem naturnah gestalteten Garten gibt es immer etwas Neues zu entdecken, sei es einen seltenen Schmetterling, eine neue Vogelart oder auch nur eine bisher nicht beobachtete Verhaltensweise eines bekannten Vogels.
- Da viele Organismen in der offenen Landschaft ihren Lebensraum verloren haben, kann durch die naturnahe Gestaltung eines Gartens für diesen Verlust ein Ausgleich geschaffen werden.
- Besonders naturnah gestaltete Gärten bieten die Möglichkeit, nach getaner Arbeit Stress abzubauen.

Besonders Gartenbesitzer können durch naturnahe Anlage und naturverträgliche Bewirtschaftung ihrer Gärten dazu beitragen, die Artenvielfalt zu erhöhen.

Hierbei sind allerdings folgende Grundsätze zu beachten:

- ⇨ Geeignete Strukturen schaffen, die einer Vielzahl von Organismen Lebensraum geben wie z.B. das Einbringen ein- und mehrjähriger Blühpflanzen, von Bäumen, Büschen, Rankgewächsen, Totholzhaufen, Wasserstellen u.a..
- ⇨ Wildwuchs kontrolliert zulassen, im Rasen Inseln schaffen, die mit mehrjährigen Stauden bestückt werden.
- ⇨ Nur standortgerechte Pflanzen einbringen, die an die klimatischen und örtlichen Bodenverhältnisse angepasst sind, auf die Einbringung von exotischen Gehölzen und Pflanzen sollte verzichtet werden.
- ⇨ Torf sollte zum Schutz der Moore nicht verwendet werden, Torfersatzerden sind im Handel verfügbar.
- ⇨ Nistkästen für Vögel und Wildbienen sind an geeigneten Stellen im Garten anzubringen.
- ⇨ Kein Einsatz von Pestiziden (Unkraut- und Insektenvernichter).

(Andreas Bader)



Um aktuelle Themen des Natur- und Umweltschutzes unter besonderer Berücksichtigung der aktuellen Nachhaltigkeits-Strategie von Christinen Brunnen ging es, als Ursula Heinen-Esser, Ministerin für Umwelt, Landwirtschaft, Natur- und Verbraucherschutz des Landes NRW, am 2. Mai dieses Jahres in Bielefeld weilte.



Auf Einladung von Christinen-Allein Geschäftsführer Guido Grebe war sie aus Düsseldorf angereist, um sich nach einer

Betriebsbesichtigung mit Repräsentanten der Wirtschaft und des öffentlichen Lebens über aktuelle ökologische Fragen, auch im Umfeld der Mineralwasser-Branche auszutauschen.

Bei dieser Gelegenheit informierte sich Frau Heinen-Esser auch über die erst Anfang dieses Jahres erfolgte Zertifizierung von Christinen als Premiummineralwasser in Bio-Qualität sowie für ökologische, ökonomische und soziale Nachhaltigkeit. Dazu erklärte die Ministerin, ihr Ministerium arbeite derzeit an der Fortschreibung der Nachhaltigkeitsstrategie des Landes Nordrhein-Westfalen. Deshalb galt ihr reges Interesse auch dem umfangreichen Zertifizierungs-Programm mit derzeit mehr als 90 Nachhaltigkeitskriterien, deren Einhaltung durch SGS Institut Fresenius regelmäßig in Vor-Ort-Audits bei Christinen überprüft wird.

In diesem Zusammenhang kündigte Grebe an, dass Anfang Juli eine neue Produktlinie „Lieblings-Limo“ auf den Markt kommen werde, die trotz vollen Geschmacks nur noch die Hälfte an Zuckergehalt im Vergleich zu herkömmlichen Limonaden aufweisen wird. Um somit einen wichtigen

Beitrag zur Abwehr von gesundheitlichen Beeinträchtigungen – besonders bei Kindern und Jugendlichen – zu erreichen.

Die Bilder zeigen die Ministerin einmal im Kreis der Teilnehmer, darunter Tamara Lück (ganz rechts), Leitung OGS Grundschule Quelle (Betreuung der Obstwiese auf dem Christinen-Gelände gegenüber dem Feuerwehrhaus), und einmal mit Alleingeschäftsführer Guido Grebe vor der Mehrweg-Glasflaschenabfüllung. (QB)

TRÖDEL, KREMPEL UND GEDÖNS ...

Benefiz-Flohmarkt

am 15. Juni 2019

10:00 bis 16:00 Uhr



- Coffee to go
- Crêpes, Kuchen und Eis
- Kühle Getränke
- Pizzen & Speisen vom Grill
- Knackfrische Salate
- **alles auch zum Mitnehmen**

Vogelweide 9 · 33649 Bielefeld
Tel.: 0521 - 459 22 33
www.camping-bielefeld.de

Bienen suchen ein Zuhause

Ich meine hier nicht unsere Honigbienen, sondern die vielen Wildbienen, die sich als Einzelgänger um die Fortpflanzung ihrer Art kümmern müssen. Mit einem selbstgebauten Bienenhotel können wir sie dabei ein wenig unterstützen.

Schnell und ohne großen Aufwand geht das, wenn man sich aus dem Baumarkt ein Stückchen Schilfrohrmatte besorgt. Diese Matten werden überall als Sichtschutz für Balkongeländer angeboten. Einfach einen circa zwanzig Zentimeter breiten Streifen abschneiden, aufrollen und mit einem Band zusammenbinden. Natürlich können Sie auch selbst geschnittene Schilfhalme verwenden. Wer es besonders gut meint mit den kleinen Fliegern, schmirtelt die Schnittstellen noch etwas glatt. Und dann hängt man das Bienenhotel an einer geschützten, sonnigen Stelle auf, wo es nicht reinregnen kann.

Ob Sie alles richtig gemacht haben, erkennen Sie bald am regen Flugverkehr. Und wenn dann immer mehr Bienen mit dem



Bienenhotel aus Rohrmatten

POLZ Inh. Andrea Freiberg

exklusive moderne floristik

carl-severing-straße 73 • 33649 bielefeld
tel 0521 45 04 97 • fax 0521 944 19 86
öffnungszeiten
mo – fr: 8:30 – 18:00 sa: 8:30 – 13:00

Hinterteil zuerst aus den Halmen herauskommen, können Sie sicher sein, dass sie fleißig Bruthöhlen anlegen. Zuerst bringen sie Pollen und Nektar hinein, legen dann ein Ei dazu und verschließen alles mit einem kleinen Lehmpfropfen.

Sind die Halme an den Enden verschlossen, kann man davon ausgehen, dass sie mit ganz vielen Bruthöhlen gefüllt sind, aus denen dann bald wieder neue Wildbienen schlüpfen werden.

Wollen die Bienen aber partout nicht als Untermieter in ihr Hotel einziehen,



ist es ihnen vielleicht zu hektisch dort oder es gibt nicht genügend Blüten in der Nähe zum Sammeln der Nahrung.

Versuchen Sie es dann einfach noch einmal an einer anderen Stelle im Garten!

(Text u.Fotos: bir.)

Wir, das ist das Team des Gesundheitszentrums Marcus Krüger, möchten uns als verlässlichen Partner in Quelle vorstellen. Das Gesundheitszentrum befindet sich seit 2015 in der Carl-Severing-Straße 77 im Herzen von Quelle unter einem Dach mit der Physiotherapiepraxis „Heilquelle“. Die Nähe zur Therapie prägt in großem Maße die Philosophie des Gesundheitszentrums, was sich unter anderem im Kundenumgang und dem familiären Ambiente widerspiegelt. Unser Team besteht aus überdurchschnittlich qualifizierten Trainern und Kursleitern, die sich intensiv mit den Trainingszielen und Motiven der Patienten und Kunden beschäftigen, um deren individuellen Ziele zu verwirklichen. Unsere neue Teamleitung, Henning Voss, studierter Sportwissenschaftler, achtet zudem als Hauptverantwortlicher auf die Qualitätssicherung im Kundenumgang und sorgt dafür, dass sowohl Kollegen als auch Kunden immer ein Ansprechpartner zur Verfügung steht.

Voss: „Um Euch auf dem Weg zu Euren Trainingserfolgen zu begleiten, nutzen wir das Training mit chipkartengesteuerten Geräten der Marke Milon und bei Bedarf die direkte Nähe zur Physiotherapie. Durch das Milon-Konzept wird ein technisch optimiertes und sorgloses Training durchgeführt, das selbst Menschen mit wenig Zeit und hohem Anspruch ein optimales Training ermöglicht. Zusätzlich zu den Milon-Geräten wird das Training durch personalisiertes, funktionelles Training ergänzt, um das Erreichen jeder Zielsetzung möglichst zu machen. Auch durch Angebote wie Vibrationstraining, Rehabilitationssport und Kurstraining wird bei uns jeder An-



Gesundheitszentrum
— Marcus Krüger —



Von Rehabilitationssport bis hin zum modernen Vibrationstraining haben wir für jeden das Richtige.

Carl-Severingstraße 77
33649 Bielefeld
0521- 92 38 490 | www.gmk-bielefeld.de



Unsere neue Teamleitung Henning Voss

spruch an Individualität, Qualität und Vielfalt erfüllt.“

Im Ortsteil Quelle konnten wir uns durch einige Aktionen bereits einbringen. Wir blicken zurück auf einen gemeinnützigen Flohmarkt im vergangenen Jahr, dessen Einnahmen an die Physio- und Ergotherapie der Arche in Simbabwe gespendet wurden.

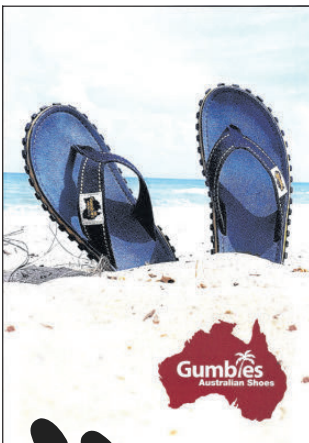
Auch beim Tag der offenen Tür des Schuhhauses Hellweg waren wir vertreten und konnten uns ein erstes Mal vorstellen. In diesem Jahr wollen wir uns ebenfalls aktiv ins Queller Gemeinschaftsleben einbringen und sind sowohl mit unseren Kollegen aus der Physiotherapie, als auch mit dem Team des Gesundheitszentrums beim „Queller Sommer“ vertreten. Finden könnt Ihr uns dort an beiden Tagen (6. und 7. Juli) an unserem Infostand und ebenfalls an unserem Standort in der Carl-Severing-Straße 77, wo wir Euch unterhalten und kennenlernen wollen.

Wir freuen uns auf Euch!

Carl-Severing-Str. 77
33649 Bielefeld
Tel. 0521-9238490
www.gmk-bielefeld.de



Gesundheitszentrum
— Marcus Krüger —



Gumb'les
Australian Shoes

HELLWEG

Bielefeld-Quelle • Tel.: 45 15 42
www.schuhhaus-hellweg.de



KFZ Meisterbetrieb
Rüdiger www.ruediger-kfz.de
Heinz-Jürgen

Queller Straße 8a
33803 Steinhagen
Tel. 0 52 04 / 99 86 96
www.ruediger-kfz.de

- ✓ Kfz-Reparatur
- ✓ Wartung
- ✓ Service
- ✓ Unfallschäden-
Instandsetzung
- ✓ An- und Verkauf
- ✓ TÜV
- ✓ Abgasuntersuchung
- ✓ Reifendienst
- ✓ Klimaanlage-Service

**Unfallschaden?
Wir helfen Ihnen!**

Treffen aller ehemaligen Osthusschüler in der Senne

In diesem Jahr findet das Treffen aller ehemaligen Schüler der Osthusschule bei Kaffee, Kuchen, Getränken und anschließendem Grillen im Museum Osthusschule am **Samstag, den 29. Juni 2019 ab 15:00 Uhr** statt.

Für weitere Informationen stehen Marianne Otto Tel. (0521) 42 97 10 oder Sonja Heidbreder Telefon (0521) 7 65 65 gern zur Verfügung.



**Über Geld
sprechen
ist einfach.**



sparkasse-bielefeld.de

Weil die Sparkasse
nah ist und auf
Geldfragen die richtigen
Antworten hat.

 Sparkasse
Bielefeld

Warum in die Ferne schweifen ... ?



... denn das Gute liegt so nah!“ Das konnte wieder einmal eine Besuchergruppe des Heimat- und Geschichtsvereins Quelle bei ihrer Besichtigungstour am 11. Mai feststellen. In Fahrgemeinschaften ging es ins nahe Städtchen Verl, direkt in den historischen Ortskern mit seinen sehenswerten Fachwerkhäusern neben der schmucken St.-Anna-Kirche.



Bernhard Klotz (Mitte) erläutert den Touchscreen der digitalen Präsentation.

Zunächst stand die Besichtigung des Heimathauses auf dem Programm, ein liebevoll restauriertes Ackerbürgerhaus aus dem 16. Jahrhundert, in dem u. a. das digitale Heimatarchiv sowie moderne Ausstellungs- und Versammlungsräume untergebracht sind – kein traditionelles Heimatmuseum also, wie wir es aus anderen Orten kennen. Bernhard Klotz vom Heimatverein Verl führte fachkundig durch die Räume und hätte in den eineinhalb Stunden noch viel mehr erläutern können. Ein erneuter Besuch des sehenswerten Heimathauses ist bereits geplant. Insbesondere die digitale Präsentation der gesammelten Dokumente fand großes Interesse.



Herzliche Begrüßung durch Christel Schroeder in der Likörmanufaktur (Fotos: lü.)

Ein äußerst angenehmes Erlebnis war auch die Besichtigung der **Likörmanufaktur Schroeder** im Gebäude nebenan.



Interessiert folgten die Besucher den Ausführungen von Christel Schroeder, Ehefrau von Bruno Schroeder, von dem der 1798 gegründete Familienbetrieb bereits in 5. Generation geführt wird (die 6. Generation steht schon bereit). Das historische Gebäude aus dem 17. Jahrhundert wird auch heute noch von Familie Neißkenwirth, genannt Schroeder, als Wohn- und Geschäftshaus genutzt. Nachdem die Besucher erfahren hatten, wie die Spirituosen hergestellt und von den Familienmitgliedern in Handarbeit abgefüllt werden, labten sich die Teilnehmer in gemütlicher Runde an der reichlichen Auswahl diverser Liköre – darunter der bekannte Schroedersche Boonekamp – und den äußerst schmackhaften Schnittchen mit Käse, Wurst und Schmalz, „westfälische Bütterken“ genannt.

Der Heimat- und Geschichtsverein Quelle bedankt sich an dieser Stelle herzlich bei Familie Schroeder für die freundliche Bewirtung und Führung auch außerhalb der regulären Geschäftszeiten, die im Internet unter „<https://likör-manufaktur.de>“ zu erfahren sind. Denn ein Besuch in Verl lohnt sich immer!

(lü.)

Lotto-Toto Graichen

Einfach mehr ...

	Öffnungszeiten
Mo - Fr	6:00 - 19:00 Uhr
Sa	7:00 - 18:00 Uhr
So	9:00 - 12:00 Uhr

Andrea Graichen

Carl-Severing-Str. 83 • 33649 Bielefeld

Tel. 0521-451323


Orthopädische Einlagen
 Jeden Dienstagnachmittag im
SCHUHHAUS Tel. 0521 451542
HELLWEG
 33849 Bielefeld-Quelle

AK Annette Knapp
 Frisörmeisterin

Termin nach Absprache
 Dienstag bis Freitag:
 Telefon 0521 450221
Ich freue mich auf Ihren Besuch!

Das Seniorenzentrum Rosenhöhe lädt ein

Nun ist ein weiterer Teil des Umbaues abgeschlossen und die Senioren können in den neuen Gebäudeteil, das Haus B, umziehen. Aus diesem Anlass sind alle Interessierten ganz herzlich zu einem Tag der offenen Tür am **Freitag, den 14.06.2019** eingeladen. In der Zeit **von 14:30 – 17:00 Uhr** kann die Einrichtung besichtigt werden.


STROTHMANN
 Modernes Malerhandwerk

Maler- und Lackierarbeiten
 Exklusive Gestaltung, innen und außen
 Computergestützte Farbentwürfe
 Wärmedämm-Verbandssysteme
 Bodenbeläge und -beschichtungen
 ... und vieles mehr!

Telefon 0521.451381
 Telefax 0521.450093
www.maler-strothmann.de
mail@maler-strothmann.de

Heimat- und Geschichtsverein Quelle e.V.
Heimatgeschichtliche Bibliothek Carl-Severing-Straße 115

Öffnungszeiten:
 Mittwoch: 15:00 – 17:00 Uhr
 zusätzlich Samstag,
 15.06.19 09:00 – 12:00 Uhr

Weitere Termine: www.heimatverein-quelle.de
Wir freuen uns auf Sie!



Die Turnabteilung des TUS-Quelle bietet an: **ab Juni 2019**

Queller Turnhalle / Gottfriedstraße 10

Mo. 10:30-11:30 Uhr	Eltern-Kind-Turnen (1-3 J.)	ÜL Sigrid Höhne-Ludwig
Mo. 15:00-16:00 Uhr	Eltern-Kind-Turnen (1-3 J.)	ÜL Sigrid Höhne-Ludwig
Di. 9:30-10:30 Uhr	Bodyshaping & Bodyshaking	ÜL Brigitte Wagner
Di. 15:00-16:00 Uhr	Dance Monkeys (4-6 J.)	ÜL Sarah Vöge
Di. 16:00-17:00 Uhr	Jazzdance (10-13 J.)	ÜL Maria Alfano
Di. 17:00-19:00 Uhr	Jazzdance (14-17 J.)	ÜL Maria Alfano
Di. 19:00-19:30 Uhr	Bauch-X-Press / NEU	ÜL Sarah Vöge
Di. 19:30-20:30 Uhr	Step & Body	ÜL Sarah Vöge
Di. 20:30-22:00 Uhr	YOGA (Anf.) – Nur mit Vorab-Anmeldung!	ÜL Andrea Janzen
Mi. 18:00-19:30 Uhr	YOGA (Fortg.) – Nur mit Vorab-Anmeldung!	ÜL Andrea Janzen
Do. 09:15-10:15 Uhr	Gymnastik (Yoga-Style)	ÜL Elke Erauw
Do. 10:30-11:30 Uhr	Eltern-Kind-Turnen (1-3 J.)	ÜL Sigrid Höhne-Ludwig
Fr. 9:30-10:30 Uhr	Früh & Fit	ÜL Brigitte Wagner
Fr. 16:00-17:00 Uhr	New Dance Generation	ÜL Fery Sansar

Dreifach-Turnhalle Gesamtschule Quelle / Marienfelderstr. 81

Mo. 16:30-17:45 Uhr	Hip-Hop (7-10 J.)	ÜL Sarah Vöge
Mo. 16:30-17:45 Uhr	Eltern-Kind-Turnen (3-6 J.)	ÜL Sigrid Höhne-Ludwig
Mo. 18:00-19:00 Uhr	Fitness-Gymnastik	ÜL Sarah Vöge
Mo. 19:00-20:00 Uhr	ZUMBA	ÜL Sarah Vöge
Mi. 20:30-21:30 Uhr	Fitness-Gymnastik	ÜL Sarah Vöge

Grundschul-Turnhalle Quelle / Carl-Severingstr. 165

Mo. 20:00-21:00 Uhr	Fitness-Gymnastik	ÜL Heike Jensen-Bastel
Di. 16:30-18:00 Uhr	Kinderturnen (6-10 J.)	ÜL Sigrid Höhne-Ludwig
Di. 19:30-20:30 Uhr	Wirbelsäulen-Gymnastik	ÜL Sigrid Höhne-Ludwig
Di. 20:30-21:30 Uhr	ZUMBA	ÜL Leo Helling
Mi. 16:30-17:45 Uhr	Eltern-Kind-Turnen (3-6 J.)	ÜL Sigrid Höhne-Ludwig
Mi. 19:30-20:30 Uhr	Hausfrauen-Gymnastik	ÜL Heike Jensen-Bastel
Do. 18:00-19:00 Uhr	Wirbelsäulen-Gymnastik	ÜL Sigrid Höhne-Ludwig
Do. 19:00-20:00 Uhr	Step & Body	ÜL Simone Fölling
Do. 20:00-21:00 Uhr	ZUMBA	ÜL Leo Helling
Fr. 15:30-16:30 Uhr	Rollerskating (10-16 J.)	ÜL Angela Barner

Informationen bei Sigrid Höhne-Ludwig ☎ 0521-452356

Volleyball

Mo. 18:00-20:00 Uhr	2. Damen-Mannschaft	B. Kaydi, Halle Gesamtschule
Mo. 20:00-22:00 Uhr	1. Damen-Mannschaft	M. Jelinek, Halle Gesamtschule
Mo. 18:00-20:00 Uhr	U14-Jugend	M. Jelinek, Halle Gesamtschule
Mo. 20:00-22:00 Uhr	3. Damen-Mannschaft	A. Berendt, Halle Gesamtschule
Di. 19:00-22:00 Uhr	Herren-Mannschaft	K. Heitkämper, Halle Bethel
Mi. 17:50-19:50 Uhr	U14-Jugend	M. Jelinek, Halle Grundschule
Mi. 20:00-22:00 Uhr	3. Damen-Mannschaft	A. Berendt, Halle Gym. Brackw.
Mi. 20:15-22:00 Uhr	1. Damen-Mannschaft	M. Jelinek, Halle Gesamtschule
Mi. 20:15-22:00 Uhr	Hobby-Mannschaft	U. Wegner, Halle Gesamtschule
Do. 20:00-22:00 Uhr	Herren-Mannschaft	K. Heitkämper, Halle Grundschule
Do. 20:00-22:00 Uhr	2. Damen-Mannschaft	B. Kaydi, Halle Kupferhammer

Informationen bei Klaus Heitkämper ☎ 0171-4908787

Tischtennis

Mo. 17:30-19:00 Uhr	Schüler	Turnhalle Gottfriedstraße
Mo. 19:30-21:30 Uhr	Herren	Turnhalle Gottfriedstraße
Mi. 19:30-21:30 Uhr	Herren	Turnhalle Gottfriedstraße
Fr. 19:30-21:30 Uhr	Herren	Turnhalle Gottfriedstraße

Kontakt: Dirk Eigenrauch ☎ 0157-88270551

TUS www.tus-quelle.de

Einjähriges bei Hairdesign Softa

„Unser Salon in Quelle besteht nun schon fast ein Jahr, und somit nutzen wir hier die Gelegenheit, ein großes Dankeschön für Ihre Unterstützung auszusprechen.“ So wendet sich Inhaberin Fatos Softa an Ihre Kundschaft sowie Leser des Queller Blattes.

„Ein großes Dankeschön“, so Softa weiter, „geht ebenfalls an unsere wundervollen und vor allem treuen Mitarbeiter (in Quelle und ebenso in Verl), die jeden Tag ihr Bestes geben und Tolles leisten, damit Ihr, liebe Kundinnen und Kunden, Euch wohl-



Das Team von Hairdesign Softa – v. l. oben: Tobias, Bengü, Fatos, Aybüke, Eliz, unten: Kathi und Daniela

HAIRDESIGN
beauty & more
Softa

Borgsen-Allee 3
33649 Bielefeld-Quelle
Tel.: 05 21-41 77 53 97

Öffnungszeiten:
Mo: 11:00-18:00 Uhr - Mi-Fr: 09:30-18:30 Uhr - Sa: 09:00-15:00 Uhr
Di: Ruhetag

Folgende Leistungen erwarten Euch bei uns:

- ⇨ Individuelle Typberatung
- ⇨ Neueste Techniken in Schnitt und Farbe für Damen und Herren
- ⇨ Balayage (Freihand-Färbetechnik)
- ⇨ Extensions (Haarverlängerung, Verdichtung)
- ⇨ Modische Kinderhaarschnitte
- ⇨ Kurbehandlungen für strapazierte und blondierte Haare
- ⇨ Dauerwellen
- ⇨ Dauerglättung
- ⇨ Wimpernwelle
- ⇨ Wimpern und Augenbrauen färben
- ⇨ Augenbrauenkorrekturen inkl. Fadentechnik
- ⇨ Abend,- und Hochsteckfrisuren inkl. Tag,- und Abend-Make-up
- ⇨ Brautfrisuren und Make-up inkl. Beratung für den schönsten Tag im Leben
- ⇨ Gesichtereinigung (Kurzprogramm)
- ⇨ Maniküre inkl. Nägel lackieren und Shellac

fühlt und mit einem Lächeln den Salon verlässt. Wir sind ihnen dankbar für ihre tägliche Unterstützung.

An dieser Stelle möchte ich auch ein neues Gesicht vorstellen – und zwar unsere liebe Daniela, die ab Mai in Quelle zusätzlich für Euer Wohlbefinden sorgt.“

★
Auch in Ihrer Stärke

**NICHT
BLENDEN
LASSEN.**

Setzen Sie auf Qualität.
Sonnenbrillen vom Augenoptiker.

Optik Mühlenweg e.K.

Carl-Severing-Straße 92
33649 Bielefeld-Quelle
Tel. 0521 450566

DEUTSCH-GRIECHISCHE TAVERNE
SPRUNGMANN



Osnabrücker Straße 65 • 33649 Bielefeld
 Telefon 0521 450866 • 0176 84499268

Montag Ruhetag
 Dienstag–Samstag 17:00–23:30 Uhr
 Sonn- u. Feiertage 11:30–14:30 Uhr und 17:00–23:00 Uhr
www.taverne-sprungmann.de

Naturbad News

Das **Anschwimmen** fand am 18. Mai um 10:00 Uhr statt.



Neue Telefonnummer:
0178 - 3 44 15 12

Der Naturbadverein hat sich eine eigene Rufnummer zugelegt, um besser erreichbar zu sein und damit der Schwimmmeister nicht immer durch das halbe Bad laufen muss, wenn jemand anruft.

An diese Nummer können auch SMS oder WhatsApp-Nachrichten verschickt werden.

Das Team vom Naturbadverein wünscht allen eine sonnige Saison 2019! (lü.)

Neues von der AWO

Im hundersten Jahr der AWO-Gründung wurde beim Ortsverein Quelle neu gewählt. Ute Silbernagel-Grimme übernahm am 11. April den Vereinsvorsitz von Horst Schaeede, in ihrem Amt als Kassiererin folgt ihr Marianne Westerheide nach. Christel Franzen ist nach wie vor Schriftführerin und Vera Schaeede bleibt Beisitzerin. Revisor für die nächsten zwei Jahre ist Jürgen Grimme.

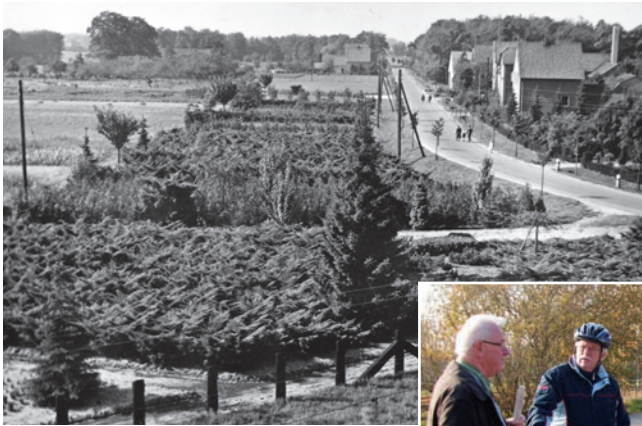
Es soll im Herbst 2019 versucht werden, einen neuen Club 55+ zu gründen. Dafür braucht es aber eine ehrenamtliche Leitung, die auch in diesem Alter um die 60 sein sollte, AWO-Mitglied ist oder werden möchte. Leider kann die AWO Quelle diese Person nicht aus eigenen Reihen stellen. Weitere Informationen kann man gern unter Telefon mit AB und Fax 0521-452580 bei Ute Silbernagel-Grimme einholen. Jede Anfrage wird bestimmt beantwortet!

Einen Tag zuvor hatte der **AWO-Club 55+** unter Leitung von Vera Schaeede in Autofahrgemeinschaften die einzige Bielefelder Rapsmühle bei Meyer zu Stieghorst in der Evenhauser Straße besichtigt. Auf dem wohl aufgeräumten Hof hatte man zunächst mit Rapspressen für Verbrennungs-

motoren angefangen und später auf Pressen von hochwertigem Lebensmittel umgestellt. Diese Rapsaaten sind ohne Einsatz von Gentechnik angebaut und stammen aus der Umgebung Bielefelds. Sie werden nach Prüfung auf ihre Trocknungsstufe (beim Eingang auf dem Hof) schonend kalt gepresst, in kleine Flaschen abgefüllt und unter der Marke „Mey'S Rapsöl“ in der Region vertrieben, also nachhaltig mit dem Motto: „aus der Region für die Region“, u. a. auch bei Edeka und REWE. Alle Teilnehmer durften das Öl mit Weißbrotstücken verkosten (so etwas kennt man sonst nur bei der Probe von hochwertigen Olivenölen!) und wurden dann zum Kaffeetrinken mit Keksen ins private Wohnzimmer des Betriebseigentümers eingeladen, wo noch weitere Fragen geklärt und manches Rezept besprochen wurde. Dieses Zimmer erinnerte so manchen an Omas Wohnstube, und der Abschied fiel durchaus schwer. Die meisten nahmen Öl mit, und ich muss sagen, der moderat höhere Preis hat sich gelohnt, vor allem in der kalten Küche schmeckt man doch einen Unterschied. (USG)



Radwege in Quelle – damals und heute



Quelle anno dazumal:
Die Carl-Severing-Straße –
Blick vom Queller Bahnhof
Richtung Steinhagen vermutlich
in den 1950er Jahren

(Foto: Sammlung Jürgen Ober-
lode, Heimatverein Steinhagen)

Was lange währt: Bereits 2012 trafen
sich Mitglieder des SPD-Ortsvereins
Quelle & Freibad – v. I. Horst Schaeede,
Jürgen Bentrup und Armin Kliemke –
zur „Lagebesprechung“ wegen eines
Radweges an der Carl-Severing-Straße
von und nach Steinhagen. Vor einiger
Zeit wurde er endlich verwirklicht.

(Foto: lü.)



Neuer Radweg: Mehr Sicherheit für Fußgänger
und Radfahrer an der Carl-Severing-Straße

(Foto: bir.)

FMK STEUER

www.fmk-steuer.de

DIE NEUE FMK KANZLEI APP

Eine mobile Lösung für alle Fragen
rund um das Thema Steuern.



Besuchen Sie ebenfalls
unsere neue Webseite:
www.fmk-steuer.de

Finke Marquardt Kaup
Partnerschaft Steuerberatungsgesellschaft
Oberstr. 1a • 33602 Bielefeld
T: 0521/399097 10 • F: 0521/399097 20
info@fmk-steuer.de

Fortschrittlich.
Mandantenorientiert.
Kompetent.

Radverkehr Stadt Bielefeld



Die Stadt Bielefeld hat den Vorsatz, bis 2025 einen Radverkehrsanteil von 25 Prozent zu erreichen.

Um dieses Ziel zu verwirklichen, wird seit April 2018 an einem strategischen Plan für die Förderung des Radverkehrs in Bielefeld gearbeitet.

Dabei wird sowohl das bestehende Radverkehrsnetz analysiert, als auch die Serviceeinrichtungen wie Fahrradabstellbügel und die bisher erfolgten Kommunikationsmaßnahmen.

In allen Bereichen werden dann konkrete Maßnahmen vorgeschlagen, abgestimmt und priorisiert.

Diese werden im Anschluss von der Stadt Bielefeld umgesetzt.

Frau Choryan stellt den Bearbeitungsstand des Radverkehrskonzeptes mit dem Focus auf Quelle vor und diskutiert mit Ihnen über mögliche Maßnahmen und Umsetzungshorizonte.




Immer Nah. Immer im Focus.

Queller Gemeinschaft e. V.
Arbeitskreis Focus Quelle

Rad- 
verkehrskonzept
für Quelle ... und Umgebung!

Referentin: Barbara Choryan
Nahmobilitätsbeauftragte der Stadt Bielefeld

Di., 2. Juli 2019, 19:30 Uhr
im Johannes-Gemeindehaus,
Georgstr. 19

Veranstalter: 
www.queller-gemeinschaft.de

Vereinsregister des Amtsgerichtes Bielefeld Nr. 2057

Mitmach-Aktion: Bielefeld sattelt auf

Bei schönem Wetter macht es besonders Spaß: Das Fahrrad aus dem Keller oder der Garage holen und los geht es. Viele Menschen aus Bielefeld freuen sich auf die gemeinsame Aktion „Mit dem Rad zur Arbeit“ von der AOK und dem Allgemeinen Deutschen Fahrrad-Club (ADFC). Vom 1. Mai bis zum 31. August gilt es, an mindestens 20 Arbeitstagen mit dem Fahrrad zur Arbeit zu fahren. „Wer regelmäßig zur Arbeit radelt, fördert nachhaltig seine Gesundheit und Fitness, schont die Umwelt und seinen eigenen Geldbeutel“, sagt AOK-Serviceleiter Matthias Wehmhöner. Interessierte können sich online unter www.mit-dem-rad-zur-arbeit.de anmelden.

Das vorgegebene Ziel, an mindestens 20 Arbeitstagen mit dem Rad zur Arbeit zu fahren, können selbst Einsteiger gut erreichen. Aber auch Pendler, die das Rad bis zur Bus- oder Bahnhofstetelle nutzen,

dürfen gern teilnehmen. Und mit bis zu vier Kollegen ist sogar eine Anmeldung als Team möglich.

Für die AOK NordWest verbinden sich bei dieser Aktion Gesundheitsförderung und Umweltschutz ganz natürlich miteinander. Über die Aktionshomepage kann der eigene Kalorienverbrauch und die Einsparungen an Kohlendioxid (CO₂) durch den Verzicht auf das Auto ermittelt werden.

Die Teilnahmeunterlagen mit dem Aktionskalender gibt es ab sofort in jedem AOK-Kundencenter oder registrieren unter www.mit-dem-rad-zur-arbeit.de und dort den Aktionskalender online ausfüllen. Im Aktionskalender kreuzt jeder die Tage an, an denen er mit dem Rad zur Arbeit gefahren ist. Unter allen Teilnehmern und auch den Teams werden am Ende attraktive Preise ausgelost, die alle von Drittfirmen zur Verfügung gestellt wurden. (QB)



Am Kirchplatz
IMMOBILIEN

Auf zwei Rädern unterwegs

– Anzeige –

„Ich muss mich immer so verhalten, wie ich die Welt gern haben möchte,“ findet Anette Klee, Mitarbeiterin bei Am Kirchplatz Immobilien, die sowohl in Steinhagen als auch in Halle jeweils am Kirchplatz ansässig sind. „Wenn ich eine Welt ohne Klimawandel und Abgase haben möchte, dann muss ich mich auch so benehmen,“ sagt die Iselhorsterin. „Das gilt für mich für alle Lebensbereiche. Wenn ich die Welt freundlich haben möchte, muss ich selbst freundlich sein und wenn ich Zivilcourage von anderen erwarte, muss ich auch selbst welche beweisen,“ findet sie und entschied: „Dann fahre ich jetzt mal Fahrrad – wenigstens meistens.“

Von 50 Tagen macht sich Anette Klee 49 Tage mit dem Fahrrad auf den Weg zur Arbeit nach Halle. Den letzten Winter ist sie durchgefahren, doch Prinzipienreiterei macht sie nicht daraus. Wenn es sinnlos ist – wie z. B. bei Starkregen – steigt sie auch mal ins Auto. Anette Klee packt ihre Sachen zusammen. „Ich fahre gleich noch zum Notartermin nach Gütersloh,“ erklärt sie – mit



Ihr neuer „alter“ Partner für:

- Immobilienvermittlung
- Grundstücksprojektion
- Wertermittlung
- Immobilienankauf
- Baubetreuung
- Anlageimmobilien
- Sanierungskonzepte



dem E-Bike. „Ich habe es erst mit dem Fahrrad versucht,“ erzählt sie von der ersten radfahrreichen Zeit. „Das hat sich nicht bewährt. Man muss alles, was stört, optimieren,“ machte sie die Erfahrung. „Aber wenn man das will, ist das überhaupt kein Problem.“

Ihren Chef Josef Reinhart hat sie auch schon angesteckt. „Wenn es sich realisieren lässt und das Wetter passt, ist er auch in Halle und Umgebung mit dem Fahrrad unterwegs. Bei uns kommt es nicht darauf an, mit Anzug zu dem Kunden zu kommen, sondern auf vertrauensvolle, kompetente Beratung auf Augenhöhe.“ Eine vorbildliche Idee, an der man sich eigentlich ab und zu ein Beispiel nehmen sollte. Denn wer will, findet Gründe. Wer nicht will, findet Ausreden.

Bei Fragen rund um das Thema Immobilien schauen Sie doch einfach mal rein! Sie finden uns am „Kirchplatz 2“ in Steinhagen oder rufen Sie einfach an unter 05204-9252870 bzw. kontaktieren uns per E-Mail unter info@afib-immobilien.de

Maoro KFZ-Technic

Inh. Karsten Maoro, Kfz.-Meister

- Reparaturen • Motor-/Unfallinstandsetzung
- Reifen/Aluräder/Achsvermessung
- Kfz.-Elektrik/Elektronik und Einspritzsysteme (Benzin/Dieser)
- Neu- und Gebrauchtwagenhandel
- TÜV- und Einzelabnahme im Haus
- Motorleistungsprüfstand • AU
- Klimaanlage wartung -reparatur

Ummelner Straße 38

33649 Bielefeld • Telefon 05 21 / 45 45 11



H&W Service

Carolinen

LEISTUNGEN

Getränkeliieferdienst
Partyservice
Eventveranstaltung

KONTAKT

(0521) 33 67 50 96
info@huw-getraenke.com

Ich bin dann mal weg . . .

Über Uwe Jauers Vorbereitungen für eine Pilgerfahrt per Fahrrad nach Santiago de Compostela haben wir schon ausführlich in der April-Ausgabe berichtet.

Am 1. Mai fiel dann endlich der Startschuss. Er, der sonst für die Mitglieder der Queller Gemeinschaft die Reisen organisiert, machte sich diesmal ganz allein auf eine fast 3.700 Kilometer lange Tour nach Lissabon via Santiago de Compostela.



*Pilgersegen
von Matthias Dreier*

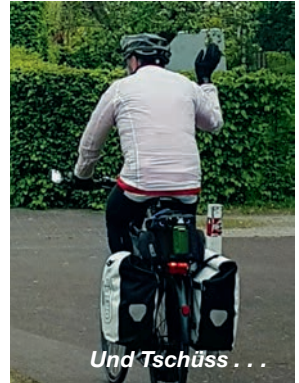
liegende Johanneskirche, schob dort sein Fahrrad vor den Altar und holte sich bei Pastor Dreier den Segen für die lange Reise ab.



Auf dem Weg zur Kirche

Trotz des ziemlich ungemütlichen Wetters waren ganz viele Freunde und Interessierte gekommen, um ihn mit Glücksbringern zu versorgen und seinen Start mitzerleben. Von der Finnbahn aus machte sich Uwe Jauer samt Gefolge aber erst einmal auf eine „kleine Pilgertour“ in die gegenüber-

Vor der Kirche verabschiedeten ihn seine Freunde und Bekannten mit dem Ständchen „Muss ich denn zum Städtle hinaus“. Und dann schwenkten sich Helmut Weiss und Wolfgang Nöthling ebenfalls aufs Fahrrad, um Uwe Jauer auf seiner ersten Etappe nach Paderborn zu begleiten. Viel Glück! Komm gesund zurück!



Und Tschüss . . .

(Fotos u. Text: bir.)



Haskenhoff

Fleischerfachgeschäft & Partyservice

Unser Handwerk ist Ihr Genuss...

vielfältig, traditionell & innovativ

Hochsaison für Grillmeister...

Selber grillen oder grillen lassen mit unseren beliebten Spezialitäten.

Waldbadstraße 25
33803 Steinhagen
Tel. 0 52 04 - 35 17

www.haskenhoff.de

Pflege-Wohn-Gemeinschaft Quelle

Für Menschen mit Demenz

*Das **Leben** pflegen.*

Unter dem Leitgedanken „Ein würdevolles Leben sicher und selbstbestimmt führen können!“ bietet die Pflege-Wohn-Gemeinschaft Quelle ab dem **1.7.2019** für 12 Bewohnerinnen und Bewohner eine gemeinschaftlich organisierte hauswirtschaftlich und pflegerische Versorgung an. Unsere Pflege-Wohn-Gemeinschaft in Bielefeld Quelle richtet sich an Menschen mit Demenz, die trotz ihres Betreuungs- und Pflegebedarfes ein großes Maß an Individualität und Selbstbestimmtheit erhalten möchten. Mit diesem ambulanten Angebot verbunden ist die Möglichkeit, Bewohnerinnen und Bewohner, sowie deren Angehörige auf Wunsch in den Alltag und die Alltagsgestaltung mit einzubeziehen.

Unser Angebot im Einzelnen

- Fachkundige Pflegeberatung
- Behandlungspflege nach ärztlicher Verordnung
- Unterstützung bei Ihrer Körperpflege
- Wäsche und Einkaufsservice
- Unterstützung bei organisatorischen Angelegenheiten
- Tagesstrukturierende Maßnahmen
- Diverse Beschäftigungsangebote in gemütlicher und familiärer Atmosphäre
- Regelmäßige Abstimmungen der Pflege mit Angehörigen und gesetzlichen Betreuern der Mieter
- Enge Kooperation mit Haus- und Fachärzten sowie therapeutischen Berufen

Unsere Leistungen

- Zentral gelegene Wohngemeinschaft auf einer Gesamtfläche von 470,90 m²
- 24-stündige ambulante Betreuung
- 12 Einzelzimmer-Appartements mit einer Größe von 22,58 m², eigenes Duschbad und großzügige Fenster
- Mahlzeiten werden gemeinsam vor Ort in der Rollator- und rollstuhlge-rechten Wohnküche zubereitet
- Individuelle Einrichtung des privaten Wohnbereiches
- Das Herzstück der WG bildet die Wohnküche mit Ess- und Wohnzimmer (105m²). Eine Terrasse mit Garten, der an die Bedürfnisse von demenzerkrankten Menschen angepasst ist und barrierefrei und geschützt gestaltet ist.



Wir informieren Sie gern!

Teamleitung Anja Hundeshagen
Tel.: 0521 557756-22
anja.hundeshagen@bethel.de



Das **Leben** pflegen.



Neueröffnung
1. Juli
2019

**Pflege-Wohn-
Gemeinschaft
Quelle**

Für Menschen mit Demenz

Sommerferien vor der Haustür

Schaukeln, mit Förmchen Sandkuchen backen, klettern und die Rutsche runtersausen, matschen in der Wasserrinne, an der Seilbahn hängend über den Spielplatz schweben oder große Sprünge auf dem Trampolin machen, all das ist auf dem Spielplatz am Campingpark an der Vogelweide in Quelle kein Problem. Zwischendurch kann man den Kakadus und den Liszt-Äffchen einen Besuch abstatten oder sich am Pavillon ein Eis am Stil aussuchen. Inzwischen steht auch ein Fuhrpark mit Gokarts zur Verfügung und der wird heftig genutzt. Dauernd flitzen kleine Rennfahrer hin und her. Viele Familien



wissen besonders in den Schulferien zu schätzen, dass sich ihre Kinder auf dem großen Spielplatz wohlfühlen und pilgern bei schönem Wetter so oft wie möglich Richtung Campingpark Vogelweide. Und den Familientag gemeinsam bei Pommes, Pizza und Co, einer Apfelschorle und einem kühlen Weizen im Biergarten ausklingen zu lassen, ist immer eine gute Idee. (Text und Fotos: bir.)

wissen besonders in den Schulferien zu schätzen, dass sich ihre Kinder auf dem großen Spielplatz wohlfühlen und pilgern bei schönem Wetter so oft wie möglich Richtung Campingpark Vogelweide. Und den Familientag gemeinsam bei Pommes,



Neumann's Überraschungsfahrt am Nachmittag

Lernen Sie unsere Region kennen, ein unterhaltsameres Nachmittag in die schönsten Gegenden Ostwestfalens. **Jeden letzten Dienstag im Monat 25.06./30.07./27.08./24.09./29.10./26.11.** Abfahrt gegen 14.00 zu einem Überraschungsziel in der Region, 1 Tasse Kaffee + ein Stück Kuchen am Bus. **nur 14,00 € p.P.** Zustiege: Bielefeld HBF, Quelle-Bushalle Neumann, Quelle-Ottstorf. und bei Bedarf Brackwede Kirche.

Urlaub an der Ostsee

Travemünde, Timmendorfer Strand, Grömitz oder Kellenhusen

Anreise jeden Samstag ab 18.05. – Buchen Sie Ihren Urlaubsaufenthalt für 8, 15 oder mehr Reisetage – Wir haben viele schöne Hotels, Pension und Apartments im Angebot! Gerne fragen wir für Sie Ihren Wunschtermin an! 8 Tg. ab € 369,- Auch Nur-Fahrten – ohne Taxi-Service buchbar – ab € 105,- p.P. Auch als Tagesfahrt buchbar! Jeden Samstag – ab 18.05. bis 07.09.2019 Verbringen Sie einen schönen Urlaubstag in Travemünde, am Timmendorfer Strand oder in Grömitz € 37,- / Kinder (bis 12 J.) € 29,-

4 Tg. Saisonabschluss ins Blaue

Unsere beliebte Stammkunden-Reise Lassen Sie sich überraschen! Ein tolles Hotel und ein abwechslungsreiches Programm erwartet Sie! 3x Ü/F im schönen Hotel, 2x HP, 1x Saisonabschlussabend mit Buffet, Musik u. Tanz, Ausflugsprogramm u. weitere Überraschungen 07.11.-10.11. ab € 359,-

Tolle Rund- / Urlaubsreisen

7 Tg. Schwedisches Sommervergnügen

6x Ü/HP in guten Mittelklassehotels, Fahrpassage mit Scandlines von Puttgården – Rødbý – Puttgården, Mautgebühr Øresundbrücke, Stadtführungen in Ystad u. Stockholm, Eintritt Astrid Lindgrens Näs mit Audioguide, Eintritt u. Führung Schloss Gripsholm, Eintritt Elchpark Grönasen, Kaffee u. Kuchen in Gränna 14.07.-20.07. ab € 899,-

8 Tg. Tiroler Bergsommer

7x Ü/HP im 3* Hotel Hirschen in Imst, 1x Tiroler Abend im Stadt mit Musik u. Tanz, Ausflug Ötztal – Timmelsjoch, Ausflug Silvretta – Rundfahrt inkl. Eintritt Alpinarium, Ausflug Achensee, Musik – und Tanzabend im Hotel, Ausflug Hoch-Imst mit Liftfahrt 21.07.-28.07./29.09.-06.10. ab € 769,-

Exklusive Sonderreise

Vicky Leandros in der Elbphilharmonie – TOP Hotel unter dem Dach der Elbphilharmonie 2x Ü/F im Westin Hotel, 2x City Tax, 1x Eintrittskarte in der PK 2 für das Konzert Vicky Leandros – Mein persönliches Konzert am 15.02.2020, Stadtrundfahrt inkl. Erklärung Elbphilharmonie inkl. Reiseleitung 14.02.-16.02.2020 ab € 599,-



Bustouristik & Reisebüro

Carl-Severing-Str. 112

33649 Bielefeld

Tel. 0521 – 94 61 50

info@neumann-reisen.de www.neumann-reisen.de

4 Tg. Hollands schönste Seiten

3x Ü/HP im 4* Hotel Mijrecht Marickendal, 3x City Tax, 1x Ausflug IJsselmeer mit Dampfzugfahrt u. Schifffahrt, 1x Besichtigung Käseerei u. Holzschuhmacherei, 1x Stadt- und Grachtenrundfahrt Amsterdam inkl. Diamantschleiferei 20.06.-23.06./15.08.-18.08. ab € 429,-

3 Tg. Weimar & das Bauhaus

2x Ü/F im 4* Leonardo Hotel Weimar, Stadtführung Weimar, Eintritt u. Führung Jubiläumsausstellung im Bauhaus – Museum Stadtführung zum Thema Bauhaus mit Besuch der Universität Weimar und Haus am Horn, Eintritt u. Führung Dauerausstellung Neues Museum Weimar 21.06.-23.06 ab € 269,-

2 Tg. Kölner Lichter

Deutschland größtes Feuerwerkspektakel 1x Ü/F im 3*/4* Hotel im Raum Köln, Besuch der Veranstaltung Kölner Lichter, Kulturfordergabe 13.07.-14.07. ab € 119,-

6 Tg. Sommer am Gardasee

Opernfestspiele Verona – AIDA – zubuchbar 5x Ü/HP im 3* Hotel Club La Vela in Torbole, Ausflüge zubuchbar: Südtiroler Weinstraße-Bozen inkl. Weinprobe € 45,- p.P.; Südlicher Gardasee € 35,-; 19.07.-24.07./06.08.-11.08. ab € 545,- Eintrittskarte AIDA – Gradinata C/D/E/F € 60,-

2 Tg. ZDF Fernsehgarten

1x Ü/F im 3* Advena Hotel Europa Mainz, Stadtführung Mainz, Eintritt ZDF-Fernsehgarten 20.07.-21.07./24.08.-25.08. ab € 139,-

4 Tg. BUGA Heilbronn 2019 & Heidelberg

3x Ü/F im 4* Leonardo Hotel Heidelberg, 1x Eintrittskarte BUGA, 1x Schlosssticket Heidelberg, Führung im Heidelberg Schloss, Schiffsrundfahrt 22.08.-25.08. ab € 369,-

Picknick trifft Musik



25 Jahre Freibadvereine Bielefeld 29. Juni 2019, 19 Uhr Naturbad Brackwede Fluz | Touch of Sound | Graffiti

Vorverkaufsstellen

Tourist Information (zzgl. VVG),
Neuen Westfälische (zzgl. VVG)
Konticket im Loom Bielefeld (zzgl. VVG)
online über www.erwin-event.de
Parfümerie Plassmann
Buchhandlung Schwarz
Schuhhaus Hellweg
Bielefelder Vereinsfreibäder: Brackwede,
Schröttinghausen, Gadderbaum, Dornberg
und Hillegossen

Einlass ab 18 Uhr, Beginn 19 Uhr

Das Freibad ist bis 17 Uhr regulär geöffnet.
Eintritt: 10 Euro, ermäßigt*: 5 Euro

*Jugendliche bis 18 Jahre, Studenten, Bielefeld-Pass-Inhaber, Freiwilliges Soziales Jahr / Bundesfreiwilligendienst, Schwerbehinderte, Vereinsmitglieder der Vereinsfreibäder mit gültigen Vereinsausweis. Kinder bis zum 10. Lebensjahr haben freien Eintritt.

**Ausweichtermin bei schlechtem Wetter:
5. Juli 2019**

*Veranstalter: Verein Naturbad Brackwede e.V. in Zusammenarbeit mit dem Freibadvereinen
Gadderbaum, Dornberg, Hillegossen und Schröttinghausen*



Brigitte Blomberg Ulli Galling Jutta Galling Nils Knoop

Windelsbleicher Straße 203
33659 Bielefeld
Telefon 0521 9505020
vormbrock-bestattungen.de



„Queller Sommer“ – da

Der Queller Sommer steht vor der Tür, auch als Jahreszeit mit bisher noch nicht vorhersehbaren Wetterverhältnissen. Es soll ja wieder schön werden, aber bitte nicht so lange heiß und trocken wie im vergangenen Jahr!

Der „Queller Sommer“ als neues Queller Stadtteilstadtteilfest – hervorgegangen aus dem traditionellen Hünenburgfest und dem ehemaligen „Quelle feiert“ ist jedenfalls in trockenen Tüchern.

Gartengestaltung Thorwesten

Wir geben Ihren Gartenträumen Form!

Gehölz-, Staudenanpflanzungen, Pflasterarbeiten, Natursteinarbeiten, Baumfällarbeiten, Zaunbau etc.

Dipl. Ing. Ulrich Thorwesten, Lederstr. 2, 33649 Bielefeld
Mobil: 0170/48 84 086



KREBS 
BEDACHUNGEN

GmbH & CO. KG



MEISTERBETRIEB

- Balkonsanierung
- Dachrinnen
- Dachfenster
- Bedachungen aller Art
- Schiefer-Ziegel-Pappe
- Kaminbekleidungen

0172-5241487 • 0521-45 01 70

Ludwigstraße 9
www.krebsbedachungen.de

Clean FIX

im real- Brackwede, Gütersloher Straße 122

Heute gebracht, morgen gemacht!

Ihre schnelle und gute Reinigung
in Brackwede.





Denn es gibt wieder einige Jubiläen zu feiern, darunter 100 Jahre TuS Quelle, 70 Jahre Tennisgemeinschaft Blau-Weiß Quelle, 25 Jahre Verein Freibad Brackwede sowie 10 Jahre Naturbad Brackwede und 10 Jahre Queller Finnbahn. Und, so haben wir kürzlich erfahren: Im Jahre 1019 – vor 1.000 Jahren also – wurde erstmals der Hof „bedelinthorp“ (heute: Meyer zu Bentrup) erwähnt. Doch darüber werden wir in einer der kommenden Ausgaben des Queller Blattes berichten.

Am **6.+7. Juli** darf wieder gefeiert werden: am **Samstag von 14:00 bis 24:00 Uhr** und am **Sonntag von 11:00 bis 19:00 Uhr** auf der Carl-Severing-Straße, die an bei-

den Tagen zwischen Klemens- und Ottostraße für Fahrzeuge gesperrt wird (alle Anlieger können ihre Häuser erreichen). Zum Festgelände gehören auch der Parkplatz vor dem Eiscafé San Remo (nur am Sonntag), die Alleestraße sowie der Rasenplatz an der Johanneskirche (siehe vorläufiger Lageplan).

Mehr als 20 Vereine, Organisationen und Firmen haben ihr Mitwirken zugesagt und sind durch Aktionen, Infostände oder als Förderer beteiligt; Hauptsponsor ist die Sparkasse Bielefeld.

Zur Auftaktveranstaltung und Eröffnung des Festes am Samstag um 14:00 Uhr laufen Vertreter(innen) der einzelnen Standbetreiber, Gruppen oder Vereine auf der Finnbahn als Einstieg in das Laufprogramm. Die Darbietungen auf der Bühne beginnen um 15:00 Uhr, wo Kater Kati und Kinder aus der Kita Auf dem Rennplatz Lieder singen und aufführen. Von 17:30 bis 19:30 Uhr gibt es Musik mit „In Search of a Rose“ und von 20:00 bis 23:00 Uhr ist „Touch of Sound“ zu hören.

Am Sonntag (nach dem 11:00-Uhr-Gottesdienst) folgen Tanzvorführungen des TuS Quelle und weitere Darbietungen, u. a. ein Musical von der Queller-Grundschule und Musik von TenSing sowie das „Rudelsingen“ von Uwe Jauer. Zum Abschluss gibt es Musik von „Someone Different“.

Entlang der Alleestraße können Kinder (!) am Sonntag ab 11:00 Uhr ihre Flohmarktstände auf Tischen und Decken aufbauen – ohne Anmeldung und ohne Standgebühr. Für die Kleinen gibt es wieder viele Mitmach-Aktionen. Speziell bietet der Förderverein der Grundschule einen Laufzettel für Kinderaktionen von vielen Ständen an. Hier gibt es Preise zu gewinnen.

Auf der Finnbahn sind zum 10-jährigen Bestehen weitere Aktionen geplant, darunter Staffelläufe des TUS-Quelle sowie ein Sponsoren-Lauf von CaloryCoach. Näheres zu weiteren Aktionen finden Sie in Kürze auf der Seite www.quellerfinnbahn.de (lü.)



Gemeinsam unter einem Himmel

Festwochenende von Ummelner Gemeinschaft und Diakonischer Stiftung Ummeln

Live-Musik, Trödelmarkt, Spiel und Spaß, Infos und Mitmachangebote: Die Ummelner Gemeinschaft und die Diakonische Stiftung Ummeln laden zum zweitägigen Sommerfest ein.

Schauplatz ist am **Samstag und Sonntag, 29. und 30. Juni**, der Ummelner Bürgerpark an der Trüggelbachstraße. „Unter einem Himmel“ ist das Motto des Festwochenendes.

Beim 14. Tag für Kids der Ummelner Gemeinschaft warten viele Mitmachangebote und ein tolles Programm auf zwei Bühnen auf Kinder und Eltern. Von 14:00 Uhr bis 17:00 Uhr zeigen Sportvereine, Kindertagesstätten und Schulen ihre Aktivitäten in Sport, Freizeit und Bildung. Auch Diakonische Stiftung Ummeln, Arbeiterwohlfahrt und Freiwillige Feuerwehr sind am Sommerfest-Samstag mit von der Partie.

Um 19:00 Uhr beginnt die Midsommernachtsparty der Ummelner Gemeinschaft. Auf der Bühne steht die Showband MC-

Creams, die schon im vergangenen Jahr einen starken Auftritt im Bürgerpark hatte. Gegen Mitternacht endet der erste Festtag.

Der Sommerfest-Sonntag der Diakonischen Stiftung Ummeln startet um 10:30 Uhr mit einem Freiluft-Gottesdienst im Bürgerpark. Dazu werden auch Mitglieder der evangelischen Kirchengemeinden Ummeln und Quelle-Brock erwartet. Im Anschluss gestalten die Posaunenchor Ummeln und Quelle eine musikalische Matinee.

Um 11:30 Uhr startet der große Trödelmarkt. Außerdem bieten die Stiftung und ihre Tochtergesellschaften Mitmachaktionen, Spiele und Informationen an. Hüpfburg, Baumklettern und Bogenschießen gehören auch dazu. Gegen 15:30 Uhr startet das Entenrennen auf dem Trüggelbach.

Auf zwei Bühnen gibt es bis zum späten Nachmittag ein abwechslungsreiches Programm. Mit dabei sind unter anderem die HES Big Band der Hans-Ehrenberg-Schule (12:45 Uhr), die Theater-



Perspektiven für Wirtschaft und Umwelt

Gesamtentsorgung
Schnell & Flexibel
Umweltgerecht

A/U/F

KASTRUP
RECYCLING

KASTRUP RECYCLING GmbH & Co. KG

Carl-Severing-Str. 228

33649 Bielefeld

Telefon: 05 21-94 63 0-0

Gewerbegebiet 2

49152 Bad Essen/Wehrendorf

Telefon: 05 472-95 43 0-0

www.kastrup-recycling.de



Bestattungsvorsorge

Jetzt schon an
später denken
– wir beraten Sie gern!

Tag und Nacht erreichbar
Telefon 0521-417110

Bestattungen
Vemmer

Hermann Vemmer KG
Sauerlandstraße 12
33647 Bielefeld

 **www.vemmer-bestattungen.de**

gruppe Offene Bühne der Diakonischen Stiftung Ummeln (14:15 Uhr) und der Shanty Chor MK Bielefeld, der von 15:00 bis ca. 17:00 Uhr auftreten wird.

Schirmherr des Sommerfest-Sonntags ist Bielefelds Oberbürgermeister Pit Clausen. Er wird bei der Eröffnung dabei sein und ein Grußwort sprechen.

(Jens Sommerkamp)

Heimat- und
Geschichtsverein
Quelle e.V. lädt ein:



Samstag, 29. Juni 2019
Tagesfahrt nach
Hildesheim

Die Tagesfahrt des Heimat- und Geschichtsvereins Quelle führt uns in diesem Jahr nach Hildesheim, einer alten Bischofsstadt und ehemaligen Hansestadt im südöstlichen Niedersachsen. Der Vormittag ist dem UNESCO-Welterbe gewidmet mit Führungen im Dom und in der Michaeliskirche sowie Informationen zur Stadtgeschichte. Der Nachmittag steht unter dem Motto „Durch alte Gassen“ und führt uns, beginnend am Markt, durch die Altstadt. Ein Café-Besuch beschließt den Aufenthalt, damit wir wieder bei Kräften die Rückfahrt antreten können.

Vereinsmitglieder zahlen 35 Euro, Nichtmitglieder 40 Euro. Eingeschlossen im Preis sind Hin- und Rückfahrt, beide Führungen sowie das Kaffeetrinken. Für ein Mittagessen ist Zeit eingeplant, aber dafür muss jeder Teilnehmer selbst sorgen.

Die Busfahrt beginnt um 8:00 Uhr am Gemeinschaftshaus Quelle und endet dort um ca. 19:00 Uhr.

Anmeldungen telefonisch
unter 0521/431945 (Kräuter)
sowie per Mail: reinhard.kraeuter@heimatverein-quelle.de
oder über die Homepage
www.heimatverein-quelle.de

Billard *Friedrichshöhe* **Darts**
hausgemachter Kuchen **Rock'n Blues Rasthouse** **Kicker**
montags, dienstags, mittwochs ab 17:00 Uhr
donnerstags u. freitags ab 16:00 Uhr
samstags ab 14:00 Uhr, sonntags ab 10:00 Uhr

Hunde willkommen **PARTY-DEELE zum Mieten!** **Montags: jede Pizza nur 6,81 Euro**
Sonn- und Feiertags von 10⁰⁰ bis 13⁰⁰ Uhr:
FRÜHSTÜCKSBÜFFET für nur 16,50 €
(incl. Kaffee, Tee, Kakao, A-Saft & O-Saft)

Kelstrasse 48 - 33803 Steinhagen - Fon: (05204) 92 91 94 - www.friedrichshoehe.de



Endlich einfach entsorgen:

Wir entsorgen (fast) alles.

Fischer *Abfallentsorgung*

Tel.: 0521 / 43 20 20 | fischer-abfall.de

Keller & Co. KFZ-Meisterbetrieb

Alle Marken! *Elektronische Fehlerdiagnose*
Wir helfen Ihnen gerne! *Wartung & Reparatur*
Karosseriearbeiten
Unfallschäden
TÜV & AU
Reifendienst
Klimaanlagenwartung

☎ 05 21/44 52 00

Brockhagener Straße 129 · 33649 Bi-Brackwede
Mo. - Fr. von 7.30 - 18.00 Uhr



NORBERT KÖLPIN
Glashandel · Fenstertechnik
Sicht- und Sonnenschutzsysteme

Carl-Severing-Straße 216 · 33649 Bielefeld
Fon 05 21/32 93 47 56 · Mobil 01 72/9 54 95 52
info@koelpin-fenster.de · www.koelpin-fenster.de

Pflanzentauschbörse



Wie schon in den vergangenen Jahren trafen sich bei der Pflanzentauschbörse am Samstag, dem 27. April, engagierte Hobbygärtner zum Pflanzen- und Erfahrungsaustausch, veranstaltet von Quelle im Wandel, auf der Wiese vor der Johanneskirche in Quelle. Und das, obwohl es das Wetter dieses Mal gar nicht gut meinte: Bei kühlen Temperaturen, heftigem Regen und Wind war der neben Kuchen bereitgestellte heiße Tee schon hilfreich, die klammen Finger zu wärmen.

Trotzdem blieb von dem mitgebrachten Pflanzen – darunter Margueriten, Storchenschnäbel, Dahlienknollen, Lilien, Zitronenmelisse, Gartenkräuter aller Art und vieles mehr – so gut wie nichts übrig und wurde vor einem finalen Schicksal in der grünen Tonne bewahrt. (Ulrich Sonntag)

Tempo 30 in Quelle

Wie man schon unserem Beitrag in der April-Ausgabe und dem Artikel von Herrn Franzen im Mai entnehmen kann, tut sich einiges hinsichtlich der Verkehrssituation in Quelle. Die Bürgeranfrage von „Quelle im Wandel“ zur Verkehrsberuhigung der Carl-Severing-Straße und der Marienfelder Straße wurde in der Bezirksvertretung Brackwede am 16. Mai zur Beratung an den zuständigen Ausschuss weitergeleitet. Weiterhin wurde ein Antrag der SPD zu Tempo 30 auf der Carl-Severing-Str. vom Kreisel Marienfelder Straße bis zum Kreisel Borgsen-Allee einstimmig verabschiedet.

Auch die Annahme eines Antrag auf Bau eines Kreisels zur Entschärfung der gefährlichen Kreuzung Marienfelder Straße – Queller Straße ist in unserem Sinne. Die offene Frage bleibt allerdings, wann diese Maßnahmen umgesetzt werden.

Wir werden uns aber weiterhin dafür einsetzen, dass auf beiden Hauptachsen Tempo 30 gelten soll.

Tempo 30 und Zebrastreifen im Zentrum

„Die Bezirksvertretung bittet die Verwaltung, die Ausweisung von Tempo 30 auf der Carl-Severing-Straße zwischen den beiden Kreisverkehren an der Marienfelder Straße und der Borgsen-Allee und die Einrichtung einer gesicherten Querung (Zebra-Streifen oder Fußgänger-Bedarfsampel) auf Höhe des Edeka-Marktes zu prüfen.“ Das hatte die SPD-Fraktion in der Bezirksvertretung Brackwede auf Anregung der Queller SPD für die Sitzung am

16. Mai beantragt. Der Antrag wurde einstimmig beschlossen. Dr. Godehard Franzen vom Vorstand der Queller SPD zeigte sich hocherfreut: „Das ist ein wichtiger Schritt in Richtung auf mehr Sicherheit und Aufenthaltsqualität im Queller Zentrum. Wir hoffen, dass die Verwaltung schnell zu einem positiven Ergebnis kommt und wir noch in diesem Jahr Tempo 30 und einen Zebrastreifen im Queller Zentrum bekommen.“ (QB/iü.)

Neubau • Umbau • Renovierung • Sanierung

Ihr zuverlässiger Partner – Fachkraft für Wärmedämmtechnik



Hans Lagerquist

Queller Str. 152 · 33649 Bielefeld (Ummeln)
Telefon 05 21/44 28 07 · Fax 05 21/44 28 05
E-Mail: post@lagerquist-bau.de · www.lagerquist-bau.de



Sa.	08.06.19	21:00 Uhr	Katie Freudenschuss: „Einfach Compli-Katie!“	Zweischlingen, Osnabrücker Str. 200
Mo.	10.06.19	ab 11:00 Uhr	Büscher's Pfingstfrühschoppen – mit Musik und mehr	Hotel Büscher, Carl-Severing-Str. 136
Mo.	10.06.19	14:00– 17:00 Uhr	Verein Mühle Niemöller: Mühle geöffnet am Deutschen Mühlentag (keine Bewirtung!)	Niemöllershof
Do.	13.06.19	16:00 Uhr	SoVD Brackwede-Quelle: Versammlung	Taverne Sprungmann, Osnabrücker Str. 65
Sa.	15.06.19	10:00– 16:00 Uhr	Camping-Flohmarkt	Campingpark Meyer zu Bentrup, Vogelweide
Sa.	15.06.19	14:00– 17:00 Uhr	Verein Mühle Niemöller: Mühle geöffnet	Niemöllershof
So.	16.06.19	14:00– 17:00 Uhr	Verein Mühle Niemöller: Mühle geöffnet	Niemöllershof
Mi.	19.06.19	20:30 Uhr	Night Wash – Comedy	Zweischlingen, Osnabrücker Str. 200
Sa.	22.06.19	21:00 Uhr	Vielweiberei: Endlich Programm	Zweischlingen, Osnabrücker Str. 200
Sa.	29.06.19	08:00 Uhr	Heimat- und Geschichtsverein Quelle: Tagesfahrt nach Hildesheim	Treffp.: Gemeinschaftshaus Quelle, Carl-Severing-Str. 115
Sa.	29.06.19	14:00– 16:30 Uhr	Queller Schule: Flohmarkt	Carl-Severing-Str. 165
Sa.	29.06.19	18:00 Uhr	Verein Naturbad Brackwede: Picknick trifft Musik/25 Jahre Vereinsbäder mit „Fluz“, „Touch of Sound“ und „Graffiti“	Naturbad Brackwede, Osnabrücker Str. 63 a
Sa.	06.07.19		Bürgerfest „Queller Sommer“	Alleestraße (Finnbahn) und Johanneskriche
Sa.	06.07.19	21:00 Uhr	Frau Rotkohl: „Das üben wir nochmal“ – Comedy	Zweischlingen, Osnabrücker Str. 200
So.	07.07.19		Bürgerfest „Queller Sommer“	Alleestraße (Finnbahn) und Johanneskriche
Do.	11.07.19	16:00 Uhr	SoVD Brackwede-Quelle: Versammlung	Taverne Sprungmann, Osnabrücker Str. 65

Büscher`s Biergarten

Bei schönem Wetter montags bis samstags ab 18:00Uhr



Büscher`s Hotel und Restaurant

Carl-Severing-Straße 136
 33649 Bielefeld – Quelle
 0521/946140 oder www.hotel-buescher.de

Pfingstfrühschoppen
10.06.2019
11:00Uhr

Dank für 50 Jahre Treue und Verbundenheit



Für 50 Jahre Volksbank-Mitgliedschaft wurden 37 anwesende Mitglieder aus Bielefeld von den Vorstandsmitgliedern Thomas Sterthoff (2.v.li.), Ulrich Scheppan (li.) und Michael Deitert (r.) geehrt.

Traditionell werden jedes Jahr bei der Volksbank Bielefeld-Gütersloh die Bankteilhaber geehrt, die seit 50 Jahren Mitglied der Genossenschaftsbank sind. Auch in diesem Jahr bedankten sich die Vorstandsmitglieder Thomas Sterthoff (Vorsitzender), Michael Deitert und Ulrich Scheppan mit besonderer Freude für 50-jährige Verbundenheit und Treue zur Volksbank Bielefeld-Gütersloh persönlich bei 37 anwesenden von insgesamt 102 Jubilaren aus Bielefeld. Die Volksbank hatte ihre Ehrengäste in die Zentrale am Kesselbrink eingeladen. Frank Becker vom Medienarchiv Bielefeld-Brackwede zeigte passend zum Eintrittsjahr der Mitglieder eine Wochenschau aus dem Jahr 1969, die für Schmunzeln und Heiterkeit sorgte.

„Unsere 109.600 Mitglieder sind das Fundament unserer Volksbank und das, was unsere Genossenschaftsbank auszeichnet“, so Vorstandsvorsitzender Sterthoff. „Wir haben im letzten Jahr mehr als 4.300 neue Mitglieder gewonnen; das belegt eindrucksvoll, wie unser nachhaltiges Geschäftsmodell geschätzt wird.“ Sterthoff stellte auch die Mehrwerte für Mitglieder, wie beispielsweise den Mobilien Service,

vor. Volksbank-Mitarbeiter kommen nach Terminvereinbarung nach Hause, um die Geldgeschäfte wie Ein- oder Auszahlungen zu regeln. „Mitglieder sollen bei uns klar spüren, dass es ein Vorteil ist, Bankteilhaber zu sein“, fuhr Sterthoff fort. Er dankte den anwesenden Jubilaren für ein halbes Jahrhundert Verbundenheit und Partnerschaft, denn das sei in der heutigen schnelllebigen Zeit eine Seltenheit.

Über die persönliche Ehrung für 50-jährige Mitgliedschaft freuen sich: Rainer Biermann, Gregor Bolte, Ulrich Breuer, Friedrich-Wilhelm Bröker, Horst Brück, Dietrich Burre, Ortwin Goldbeck, Fritz Gößling, Maria Haase, Sieglinde Herbst, Hans Adolf Holthöfer, Bernhard Kieselbach, Walter Knodel, Dieter Krämer, Klaus Laarveld, Willi Mesch, Klaus-Peter Michels, Bernd Niemann, Hans Niermann, Hermann Jürgen Peters, Erna Pursch, Rita Rautenberg, Bernhard Ridder, Hans Jürgen Riedel, Edith Schierenberg, Roswita Schmidt, Ursula Schrage, Bernd Schröder, Egon Schröder, Bernd Siekmann, Gisela Stüwe, Egon Tabbert, Wolfgang Tackenberg, Bernhard Temming, Hartmut Viertmann, Alfred Vöpel und Gerhard Wagner.

Sa.	08.06.19	14:00 Uhr	Heimatverein Brackwede: „Hermann Stenner und seine Zeit“ – Führung durch die Ausstellung im Kunstforum Hermann Stenner	Treffpunkt: Haltestelle Brackwede Kirche
Fr.	14.06.19	14:30– 17:00 Uhr	Tag der offenen Tür	Seniorenzentrum Rosenhöhe, An der Rosenhöhe 24
Sa.	29.06.19	ab 15:00 Uhr	Osthusschule Senne: Treffen der Ehemaligen	Museum Osthusschule, Senne
Sa.	29.06.19	ab 14:00 Uhr	Diakonische Stiftung Ummeln: „Unter einem Himmel“ – Sommerfest mit Trödelmarkt	Bürgerpark Ummeln, Am Trüggelbach
So.	30.06.19	ab 10:30 Uhr	Diakonische Stiftung Ummeln: „Unter einem Himmel“ – Sommerfest mit Trödelmarkt	Bürgerpark Ummeln, Am Trüggelbach



Carl-Severing-Str. 81 • 33649 Bielefeld • Tel. 05 21- 45 10 11

Öffnungszeiten:

Mo.-Fr.: 5:30 - 18:30 Uhr · Sa.: 6:00 - 18:00 Uhr · So. u. feiertags: 7:00 - 18:00 Uhr



Immobilien Landmann

Ihre Immobilien-Quelle mit Herz



BELLEVUE
BEST PROPERTY
AGENTS
2019

- ✓ WEG- und Mietverwaltung
- ✓ Neubauplanung
- ✓ Finanzierung

- ✓ Verkauf
- ✓ Vermietung

Aktuelles:
www.immobilien-landmann.de



**Ihr Team -
für Sie und Ihre Immobilie**

Carl-Severing-Str. 163
33649 Bielefeld

fon: 0521 39 32 29 44
mail: info@immobilien-landmann.de





Flohmarkt an der Queller Schule

Der Förderverein der Queller Schule lädt ein zum Flohmarkt **am 29. Juni von 14:00 bis 16:30 Uhr** auf dem Schulhof an der Carl-Severing-Straße 165.

Während des Flohmarktes wird Kuchen verkauft. Die Standgebühren pro angefangene 3 Meter Breite: ein Kuchen (oder 5 Euro) für Mitglieder des Fördervereins, Nichtmitglieder zahlen einen Kuchen plus 5 Euro. Anmeldungen bei: foe.gs.quelle@gmail.com

(QB)

Sport im Park

Yoga, Power-Workout oder Zumba? Umsonst & Draußen!

Mit 15 verschiedenen kostenlosen Sportangeboten über das gesamte Stadtgebiet verteilt – geht das neue Sommerbewegungsprogramm „Sport im Park“ an den Start!

Vom Stadtsportbund Bielefeld initiiert und in Kooperation mit 11 Sportvereinen werden diesen Sommer viele Grünflächen Bielefelds in ein Sportareal verwandelt.

Das Projekt schafft ein Zusammenspiel von Sport und Naturerleben und das 13 Wochen nonstop vom 03.06.2019–30.08.2019.



Sommer-Fitness (Bielefeld Aktiv Gesund/Lavinia Tugal) gibt es jeden Dienstag von 17:30–18:30 Uhr auf der Finnbahn in Quelle.

Anfänger sowie Fortgeschrittene sind gleichermaßen willkommen! Die Angebote werden von den qualifizierten Übungsleitungen individuell auf das Trainingsniveau angepasst. Also schnappen Sie sich ihre Sportmatte – und schon kann's losgehen! Alle Informationen zu den Angebotsorten und -zeiten per Info-Telefon 0521-5251550 oder unter: www.ssb-bielefeld.de/stadtsportbund/sport-im-park



Bobbert

BIOHOF MIT HOFLADEN

Täglich frische Bio-Lebensmittel

Mo-Fr 9-19 Uhr · Sa 9-14 Uhr
 Alleestraße 3 · Bielefeld-Quelle
 Infos zu uns: biohof-bobbert.de

Johannes-Kirchengemeinde Quelle-Brock

Evangelisch-lutherische
Johannes-Kirchengemeinde
Quelle-Brock



Gottesdienste Johanneskirche

02.6.2019	11:00 Uhr	Taufgottesdienst in Naturbad, mit Posaunenchor	P. Dreier
09.6.2019	10:00 Uhr	Pfingstsonntag mit Kirchenchor, klassisch	P. Dreier
10.6.2019	11:00 Uhr	Pfingstmontag Gottesdienst mit Abendmahl in der Mühle, meditativ	P. Dreier
16.6.2019	10:00 Uhr	Festgottesdienst des Diakonieverbandes mit Posaunen und Gospelchor, musikalisch	P. Volker Gravemeier
23.6.2019	10:00 Uhr	Gottesdienst mit Abendmahl	Pn. Boge-Grothaus
30.6.2019	10:30 Uhr	Gottesdienst mit Quelle, Ummeln und der Diakonischen Stiftung Ummeln im Bürgerpark	P. Winkler und Team
07.7.2019	11:00 Uhr	„Quelle feiert“ Gottesdienst auf der Bühne, musikalisch	P. Dreier

Hinweis: Wegen der frühen Veröffentlichung können sich die Zeiten für die Gottesdienste noch ändern!

Fahrdienst am 2. + 4. Sonntag im Monat ab Grabenkamp 35 in Brock um 9:30 Uhr: Bitte bis freitags 11:00 Uhr im Gemeindebüro anmelden: Tel. 45 15 70.

Offene Kirche: Die Johanneskirche ist in der Sommerzeit **täglich, außer dienstags**, von 10:00 Uhr bis 15:00 Uhr zum Gebet und zur Meditation geöffnet.

Neuapostolische Kirche

Quelle-Steinhagen, Steinhagen, Lange Str. 104.
Wir freuen uns auf Ihren Besuch!



Mi.	05.06.19	19:30 Uhr	Abend-Gottesdienst
So.	09.06.19	10:00 Uhr	Gottesdienst zu Pfingsten Übertragungsgottesdienst mit Stammapostel Jean-Luc Schneider
Mi.	12.06.19	19:30 Uhr	Abend-Gottesdienst in der Gemeinde BI-Süd, Normannenstr. 24, 33647 Bielefeld
So.	16.06.19	10:00 Uhr	Vormittags-Gottesdienst, Sonntags- und Vorsonntagsschule
Mi.	19.06.19	19:30 Uhr	Abend-Gottesdienst
So.	23.06.19	10:00 Uhr	Vormittags-Gottesdienst, Sonntags- und Vorsonntagsschule
Mi.	26.06.19	19:30 Uhr	Abend-Gottesdienst in der Gemeinde BI-Süd, Normannenstr. 24, 33647 Bielefeld
So.	30.06.19	10:00 Uhr	Übertragungsgottesdienst mit Stammapostel Jean-Luc Schneider
Mi.	03.07.19	19:30 Uhr	Abend-Gottesdienst
So.	07.07.19	10:00 Uhr	Vormittags-Gottesdienst, Sonntags- und Vorsonntagsschule

Aktuelle Informationen finden Sie auch unter www.nak-bielefeld.de

Von Bach bis Piazzolla

Gitarrenkonzert in der Queller Johanneskirche

„Die sechs Saiten“: Unter dieser Überschrift steht ein Gitarrenkonzert **am Sonntag, 16. Juni**, in der Johanneskirche. **Ab 18:00 Uhr** spielt Byeongro Kim Werke von Johann Sebastian Bach, Francisco Tarrega, Astor Piazzolla, Fernando Sor und Joaquin Rodrigo.



Byeongro Kim wurde 1991 in der südkoreanischen Stadt Busan geboren. Er hat im September 2016 seinen Bachelor für Gitarre an der Hochschule für Musik Hanns Eisler Berlin und im März 2019 einen Master für Gitarre bei Prof. Gerhard Reichenbach an der Hochschule für Musik und Tanz Köln, Standort Wuppertal absolviert. Seit April studiert er Musikpädagogik an der Hochschule für Musik in Detmold. Byeongro Kim wohnt seit kurzem gemeinsam mit Hoonhan Lee, der Kirchenmusikerin unserer Gemeinde, in Quelle.

Der Eintritt ist frei, um Spenden wird freundlich gebeten.

Über die Gottesdienste und die sonstigen Veranstaltungen in der Johannes-Kirchengemeinde Quelle-Brock können Sie sich jederzeit informieren:



Die Johanneskirche im Internet:
www.quelle-brock.de
www.facebook.com/QuelleBrock



Kath. Pfarrei St. Elisabeth Herz-Jesu-Gemeinde

Brackwede-Quelle
Mackebenstraße 17
33647 Bielefeld
Tel. 584 8270 • Fax: 58482799



Pfarrbüro: Di. bis Fr. 11:00-13:00 Uhr,
Do. 15:00-17:00 Uhr

Aktuelle Termine unter:
www.pv-herzjesu-stmichael.de/

Provincialgeschäftsstelle Markus Marzahn unter neuer Adresse

Am 01.01.2009 übernahm Markus Marzahn im Hause Carl-Severing-Straße 112 eine Versicherungsgeschäftsstelle der Provinzial Versicherung für Quelle.

Mit großem Erfolg bietet das Unternehmen das ganze Spektrum der Westfälischen Provinzial Versicherung AG für Privat- und Geschäftskunden an. Darüber hinaus vermitteln Markus Marzahn und seine Mitarbeiter die Versicherungsprodukte des Provinzial Nordwest Konzerns in den Bereichen: Provinzial Nordwest Lebensversicherung AG, ÖRAG Rechtsschutzversicherung AG sowie Union Krankenversicherung AG und Union Reiseversicherung AG. Der ständig wachsende Geschäftsumfang erforderte eine Personalaufstockung und so wurde es im Jahre 2019 in den Geschäftsräumen an der Carl-Severing-Straße 112 zu eng. Daher zog das Unternehmen nach zehn Jahren in das Gebäude **Borgsen Allee 3**, wo auch genügend Parkmöglichkeiten für Kunden vorhanden sind. Hier stehen Markus Marzahn und seine Mitarbeiter seit dem 18.02.2019 ihren Kunden mit Rat und



Tat zur Seite. Besonders sei auf eines der neueren Produkte: TechnikSchutz Plus verwiesen, einer Elektronik und Handyversicherung, die auch online abschließbar ist. Weitere Informationen unter: <http://www.provincial-marzahn.de>

Alles in Allem ein Versicherungsbüro, das dem Kunden Schutz und Sicherheit für alle Risiken des Lebens und darüber hinaus im Bereich des Vermögens- und Finanzmanagements bietet. (brü.)

Auch Elstern lassen sich gern in Quelle nieder



Elsternest in einer Robinie.

(Fotos: D. Kunzendorf)



Handwerkerfamilie sucht ein größeres, gerne auch sanierungsbed. Haus in/um Halle. ☎ 05201-6619220, info@afib-immobilien.de

Sängerin u. Musikpädagogin erteilt Klavier-, Gesang- u. Gitarrenunterricht. Gern können Sie mich auch zu festlichen Anlässen buchen. www.heikeradler.de. ☎ 05204/9275539.

Ich suche Gartenarbeit wie z.B. Hecke schneiden, Unkraut jäten, Rasen mähen, Baum fällen, Laub fegen und vieles mehr. ☎ 0176/43298771.

Lehrerin i. R. bietet qualifizierten privaten Russischunterricht (native speaker) für jedes Niveau und jedes Alter an, ☎ 0521-94977697.

Handarbeitsstübchen Lehnert
Ummeln, Buchenstraße 7
☎ 3297785.

Alles fürs Haus: Gebäudereinigung, Gartenarbeit, Winterdienst, ☎ 0521-52892552, mobil 0177-4593865, info@shaqiri-gebäudereinigung.de, www.shaqiri-gebäudereinigung.de

www.mersch-garten.de
Gartenpflege – auch regelmäßig, Gehölzschnitt, Pflasterarbeiten und Gartengestaltung
☎ 0151-56141174.

Suche Garage in BI-Quelle/Brackwede/Ummeln o. Steinhagen zur langfristigen Miete zum Einstellen meines Autos,
☎ 0162-4571730.

„Baumpflege Maurer“ – Fachbetrieb für Baumpflege und Baumfällung. ☎ 0179/5093386 o. www.baumpflege-maurer.de

Wir suchen in Quelle wg. Eigenbedarf kl. Haus od. 3-4 Zi.-Whg. ca. 70-100 qm, Terrasse, Garten oder Balkon, max.1000 € WM, für 3 Personen mit gesichertem Einkommen; ☎ 05204-9879933.

Netter Rentner (64 ½) hat noch Zeit (Mo., Mi. Sa.) zum Putzen (Fenster, Treppen, Büro). ☎ 0170-3650644.

Komf. FEWO in Fuhrendorf, Nähe Rügen, 2-6 Pers., Waserblick, Hafennähe, Garten, PKW-Stellpl., Prospekt unter ☎ 0175-2231889 u. ☎ 038231-779724. www.ferienimhaus-gudrun.de

Ich erledige für Sie Gartenarbeit jed. Art. ☎ 0176/43227819.

Übernehme Änderungsarbeiten; Termine unter: Inge Kinder (früher Nähstübchen), ☎ 05204-920948.

Neubau-Mietwohnungen im Herzen von Halle! 2-3 Z., 62-98 m² WF, Kellerraum, Fahrstuhl, Stellplatz/Carport, Gas/Solar, Bedarfsausw. 42 kWh/(m²*a), BJ 2019, frei ab Juni. ☎ 05201-6619220 info@afib-immobilien.de

Computerprobleme? Netzwerkprobleme? Service an Ort u. Stelle! EDV-Preibisch ☎ 05241-34263 / 0179-7244408.

Exclusive Produkte von Natura Vitalis
heikeschlifter.naturavitalis.de

Radlers Saitenwind – der priv. Gitarrenunterricht bei Ihnen zu Hause, f. Kinder, Jugendliche u. Erwachsene, ☎ 0521-487509, E-Mail: volker.radler@online.de

Gartenarbeiten aller Art, Teiche und Bachläufe, Baumpflege und Baumfällungen, Pflanzenschutz, Pflasterungen, Bodenaustausch, Winterdienst u. v. m., Garten-Quelle, mobil: 0173-3660669, ☎ 0521-39952500.

Male Bilder nach Ihren Vorlagen und Wünschen. Kontakt am besten über E-Mail: info@petersens-atelier.de oder ☎ 0521-4177677 (AB).

Netter Mann (64) sucht eine Frau (auch jünger) für gelegentliche Treffen: ☎ 0170-3650644.

Suche nette Menschen, mit denen ich mich geplant oder spontan zum gemeinsamen Spazierengehen, Essengehen und anderen Freizeitaktivitäten treffen kann. E-Mail: nora1005@gmx.de

Queller Blatt

Kleinanzeigen

Eine private Kleinanzeige im Queller Blatt kostet 2,50 €.

Telefonische Anzeigenannahme ist nicht möglich. Für den Inhalt übernehmen wir keine Verantwortung.

Senden Sie bitte Ihren Anzeigentext + 2,50 € an: Queller Blatt, Carl-Severing-Straße 115, 33649 Bielefeld, E-Mail: quellerblatt@gmx

Last Abnahme

Inh.: Nils F. Jeschky

Der **Lastenfahrradkurier** für Quelle und Umgebung
Jetzt Fahrt buchen: für einen Einkauf, eine Kurierfahrt, einen Warentransport, eine Lieferung usw.

 www.lastabnahme.de
 lastabnahme@gmx.de
 0176-53492229

Auch exklusiv für den Biohof Bobbert
Bestellungen direkt über den Laden

Die Queller Handwerker – Kompetenz in Ihrer Nähe



**elektro
Arning**

Elektroinstallationen in Alt- und Neubauten

Antennenanlagen Telefonanlagen
Haussprechanlagen Netzwerktechnik

Carl-Severing-Str. 126 Tel. 05 21 / 45 05 61

Ihr zuverlässiger Partner –
Fachkraft für Wärmedämmtechnik

Neubau Umbau Renovierung

Hans Lagerquist



Queller Straße 152
Telefon (05 21) 44 28 07

seit
1965

**Malermeister
HOLGER RATHMANN** GmbH & Co. KG

Ausführung sämtlicher Malerarbeiten
Eigener Gerüstbau

Qualität setzt sich durch!



Albertstr. 9a • 33649 Bielefeld
Telefon: 05 21 / 45 37 53
Mobil: 0172 / 82 11 114
www.malermeister-rathmann.de



**Niehoff
Zimmererei
Bedachung**

Zimmerermeister · Dachdeckermeister

Genfer Str. 4
33649 Bielefeld Tel. (0521) 400 27 88

www.zimmerermeister-niehoff.de

Tischlerei



Kleen & Seidel GmbH
Möbel + Innenausbau

Carl-Severing-Str. 237 • 33649 Bielefeld
Tel. 05 21 - 45 28 01 • Fax 05 21 - 45 28 00
Handy 0171 - 3 12 77 75
kleen-seidel@arcor.de • www.tischlerei-in-bielefeld.de

ARNOLD SMODE
Inh. Bernd Spähn

- Gas- und Ölheizungen ■ Wartung ■
- Klempnerei ■ Installationen ■
- Wärmepumpen-Anlagen ■
- Badplanung ■ Solar-Anlagen ■

Kupferheide 15 · Tel. (05 21) 4 58 10
Notdienst (01 71) 9 97 78 25

Die Queller Handwerker sind immer für Sie da!